



Thuiswerk Check

Thuiswerken: regel dat goed!

Thuiswerken wordt normaal. Er zijn echter de nodige zaken die je als werkgever moet gaan bekijken. Want je hebt als werkgever een zorgplicht. Op het moment dat de medewerker niet meer incidenteel maar veel vaker thuiswerkt, worden er ook andere eisen gesteld aan de werkplek. Want de hele tijd maar op een krukje aan de keukentafel blijven werken kan klachten tot gevolg hebben.

Toonaangevende organisaties in Nederland vragen veel van hun medewerkers, maar zorgen er ook voor dat de werkomstandigheden voor de medewerkers thuis optimaal zijn. Logischerwijs leidt dat tot een hogere inzetbaarheid en dus meer rendement.

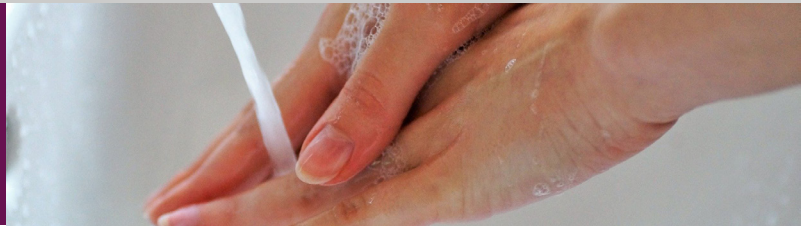
Zorg er dus voor dat:

- De ergonomische omstandigheden op orde zijn.
Zodat de medewerker bijvoorbeeld een bureau met een ergonomisch verantwoorde stoel heeft en ook onder goed (kunst)licht kan werken. Let erop dat de medewerker op de juiste hoogte werkt en informeer over de risico's rondom langdurig beeldschermwerk. Vaak is een thuiswerkplek al prima ingericht, maar worden de ergonomische hulpmiddelen die er zijn toch niet goed gebruikt of ingesteld. Zorg er dus ook voor dat de medewerker weet wat een juiste werkhouding is.
- De werkdruk verlaagd is.
Er dient wel degelijk rekening te worden gehouden met het feit dat er niet direct toezicht op de werkzaamheden kan zijn. Er is tenslotte een gebrek aan 'gebruikelijk toezicht' en daar zal de werkdruk op moeten worden aangepast. Maar vooral: vaak moet er thuis meer gebalanceerd worden tussen werk en privé. Denk aan omgevingsgeluid en onrust thuis.
- Jouw bedrijf een thuiswerk-regeling heeft.
In zo'n regeling leg je alle afspraken en verwachtingen vast rond thuiswerken. Bijvoorbeeld: met regels waarmee voorkomen kan worden dat de medewerker te lang en te laat werkt. Of met afspraken over afwisselend thuis en op kantoor werken. En hoe de communicatie met de leidinggevende is georganiseerd.

De kosten voor de inrichting van of aanpassing van de werkplek zijn voor de werkgever, conform de arbo wetgeving. Denk hierbij aan een (in hoogte verstelbaar) bureau, ergonomische stoel, telefoon, laptop, scherm (verhoger), toetsenbord en muis. Een deel van die kosten kunnen worden beperkt door deze zaken op kantoor te laten ophalen.

Je kunt ook een controle uitvoeren door de ergonomen van Epecta. Met zo'n controle wordt vastgesteld wat er al op orde is en dus niet extra aangeschaft of vervangen hoeft te worden! Tegelijk krijgt jouw medewerker gericht advies waarmee fysieke klachten voorkomen kunnen worden. Dat betaalt zich altijd terug.

Thuiswerk Check



Wat houdt het in?

Een ergonomisch specialist zal een individuele analyse van de werkplek maken. Werkhouding en werkplek worden daarbij goed bekeken. Zo wordt onderzocht of het bureau en de stoel op de juiste hoogte zijn ingesteld. Ook wordt gelet op de correcte plaatsing van het toetsenbord en de afstand tot het beeldscherm.

De ergonomoom bespreekt met jouw medewerker de werktijden, de pauzes, de beweegmomenten en voeding. Hij geeft advies over de werkhouding, werkplek en geeft tips om gezond de werkdag door te komen. Hiermee kunnen veel klachten verminderd of voorkomen worden.

Activiteiten

- Een individueel video-gesprek waarin een analyse wordt gemaakt van en instructies worden gegeven met betrekking tot het goed instellen en gebruiken van de thuiswerkplek;
- Het besproken advies wordt naar jouw medewerker gemaild zodat deze de gegeven adviezen, tips en specifieke oefeningen nog eens kan doornemen;
- Aandacht voor individuele vragen over de werkplek en/of (beginnende) klachten.

De Ephecta Thuiswerk Check

Voor € 95,- per medewerker heb je het met de Thuiswerk Check gewoon goed geregeld. Dan weet je zeker dat je volledig voldoet aan jouw zorgplicht en vooral voorkom je dat jouw medewerker door het thuiswerken klachten oploopt.

Vraag direct
aan via
info@ephecta.nl

“Nu kan ik op een goede,
professionele manier
thuiswerken”

